

就職実績

■2020(令和2)年度卒業生 進路結果

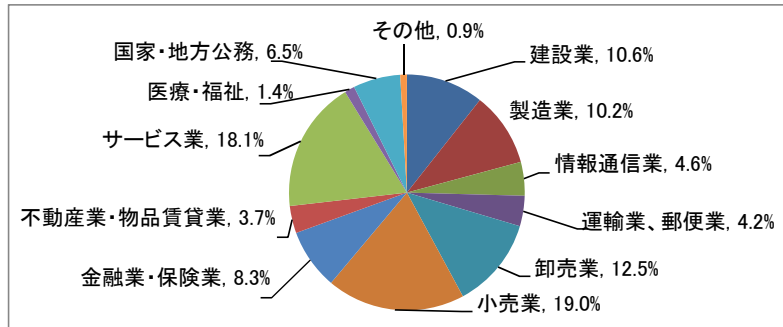
	経営学部	人文学部	教育学部	スポーツ 健康科学部	健康栄養学部	計
卒業者数	238	229	196	281	118	1,062
就職希望者数	219 92.0%	181 79.0%	179 91.3%	253 90.0%	113 95.8%	945 89.0%
就職者数	216 98.6%	167 92.3%	179 100.0%	253 100.0%	113 100.0%	928 98.2%
未内定者数	3 1.4%	14 7.7%	0 0.0%	0 0.0%	0 0.0%	17 1.8%
進学者数	2 0.8%	8 3.5%	3 1.5%	6 2.1%	1 0.8%	20 1.9%
就職しない その他 ※	17 7.1%	40 17.5%	14 7.1%	22 7.8%	4 3.4%	97 9.1%
未登録者数 不明者数	0 0.0%	0 0.0%	0 0.0%	0 0.0%	0 0.0%	0 0.0%

※ 公務員受験準備、講師待ち、一時的な仕事に就いたもの等を含む

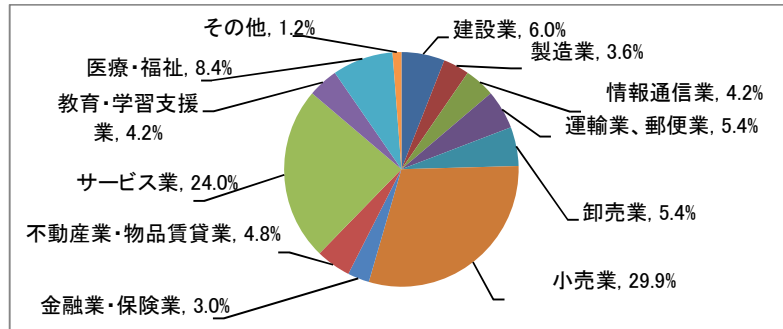
注) 小数点第2位を四捨五入して算出しています。そのため、比率の和が100.0%にならない場合があります。

■業種別就職状況

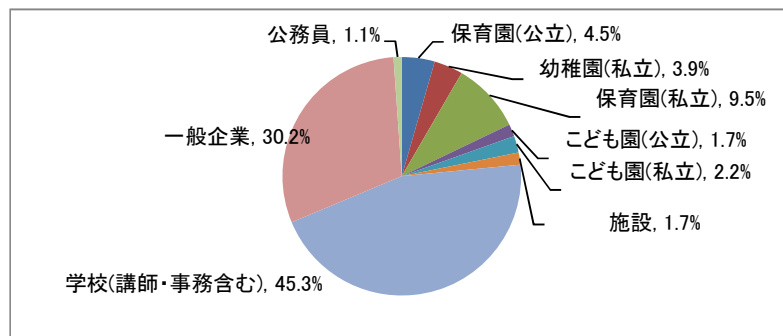
□経営学部



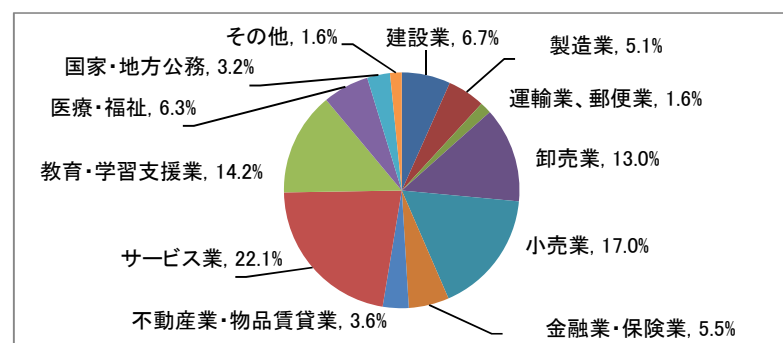
□人文学部



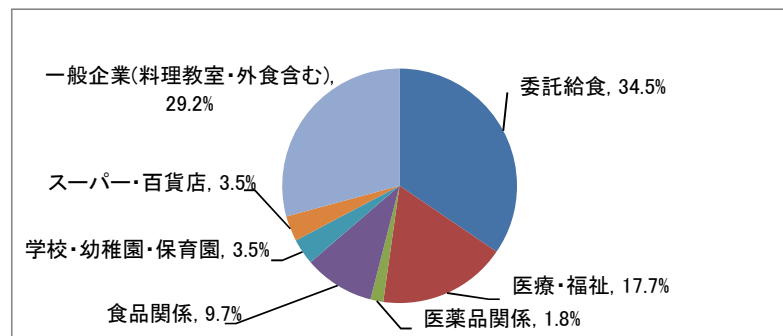
□教育学部



□スポーツ健康科学部



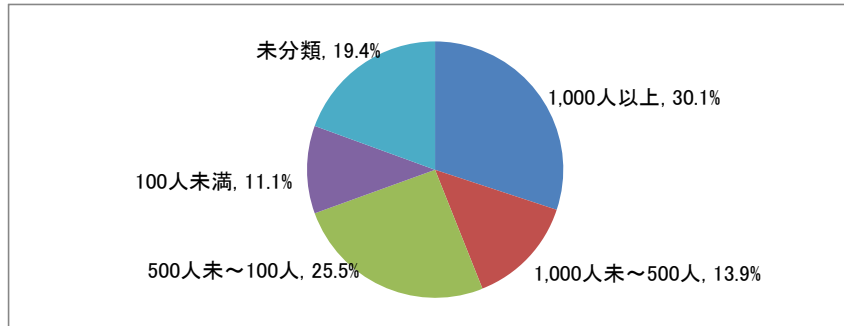
□健康栄養学部



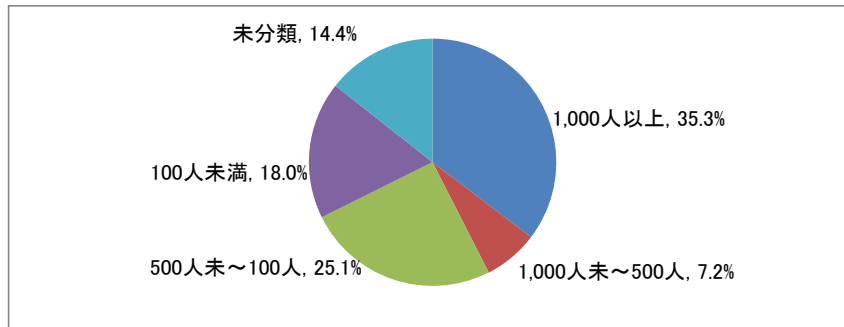
※小数点第2位を四捨五入して算出しています。
そのため、比率の和が100.0%にならない場合があります。

■従業員数別就職状況

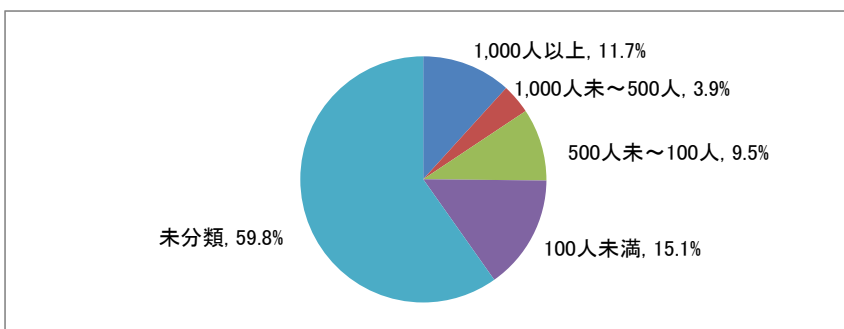
□経営学部



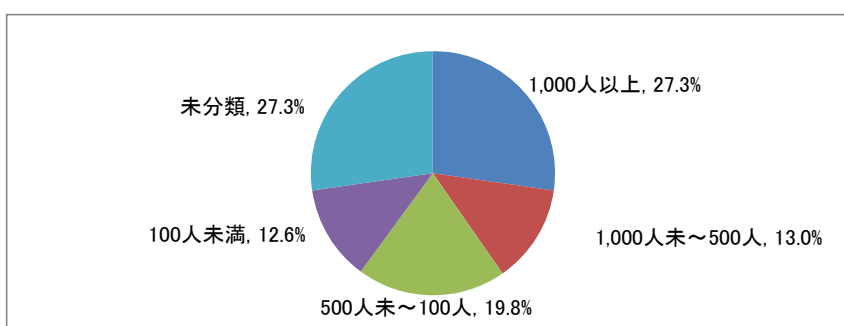
□人文学部



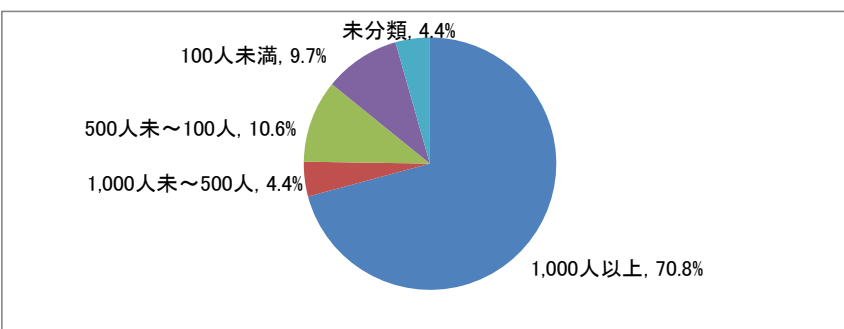
□教育学部



□スポーツ健康科学部



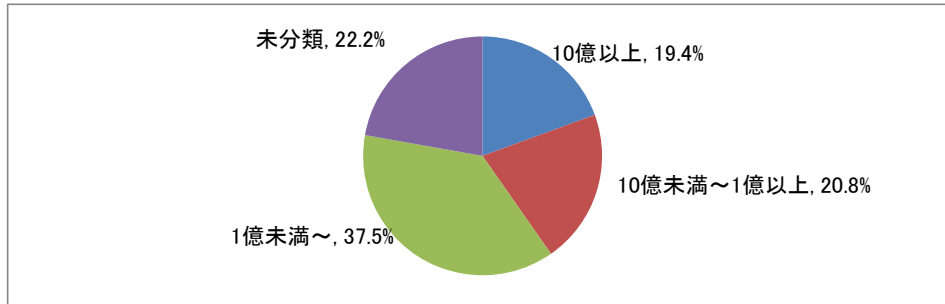
□健康栄養学部



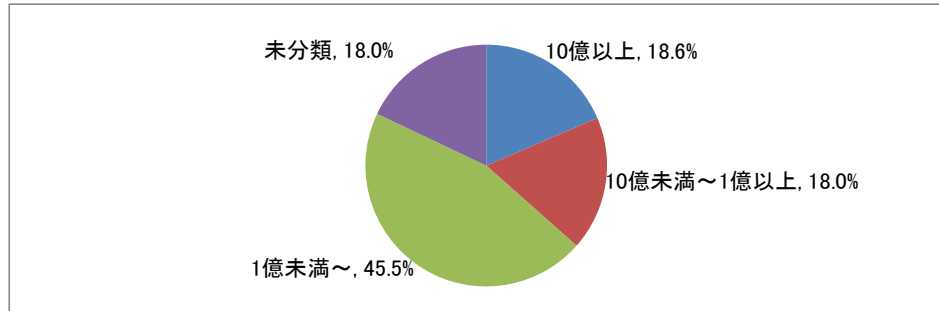
※小数点第2位を四捨五入して算出しています。
そのため、比率の和が100.0%にならない場合があります。

■資本金別就職状況

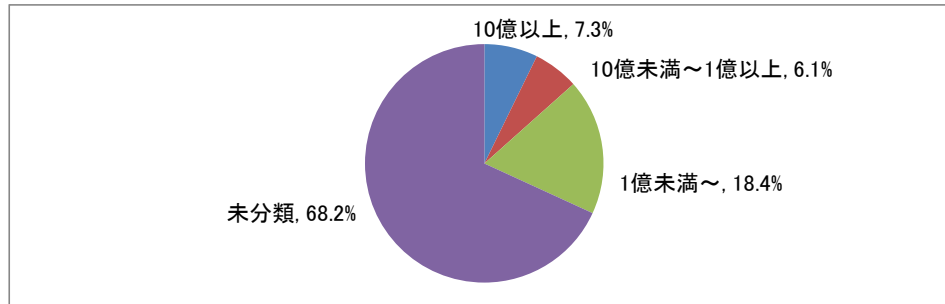
□経営学部



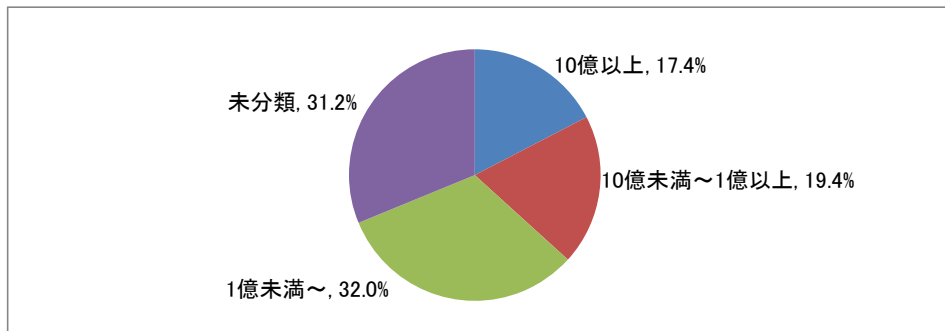
□人文学部



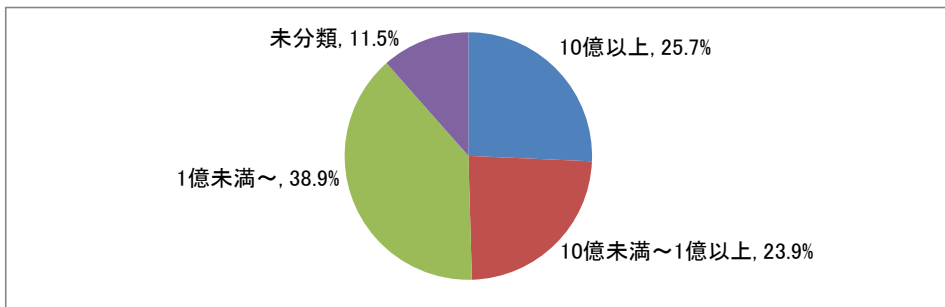
□教育学部



□スポーツ健康科学部

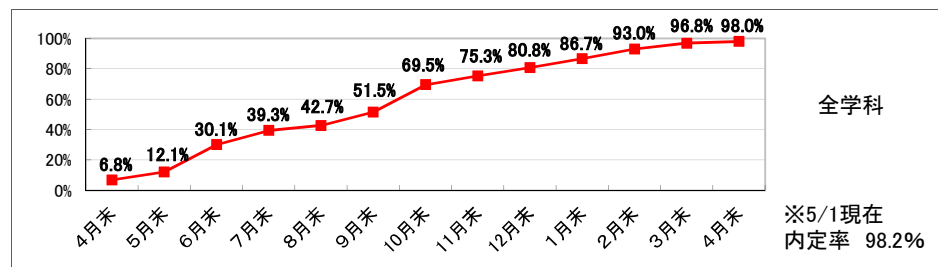
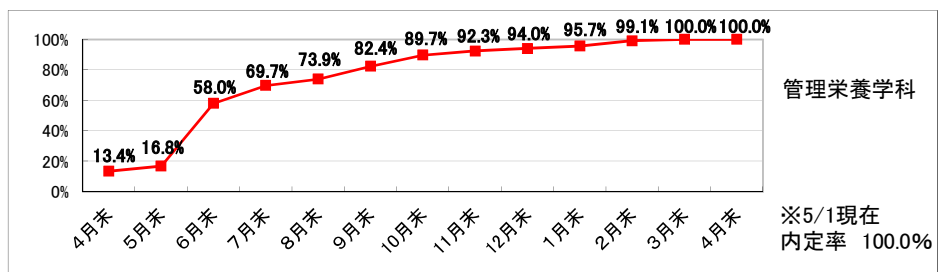
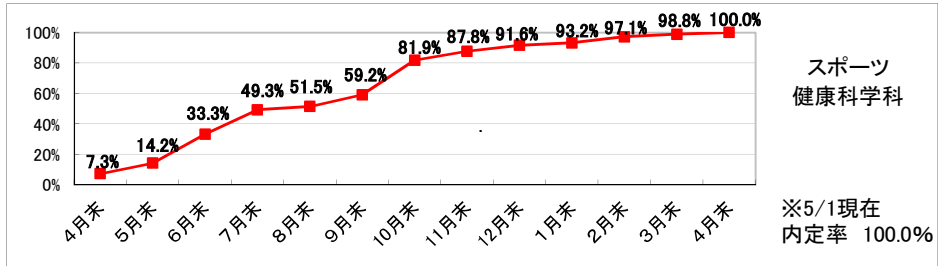
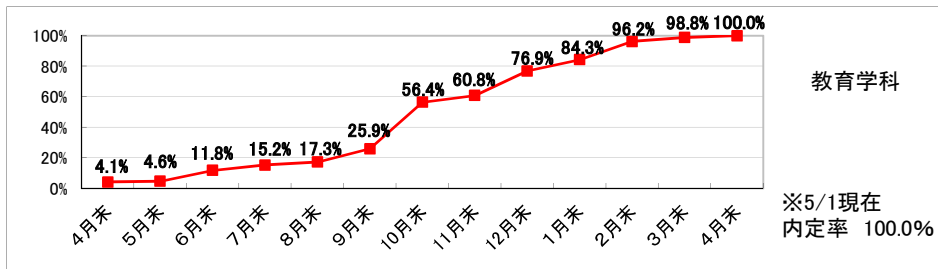
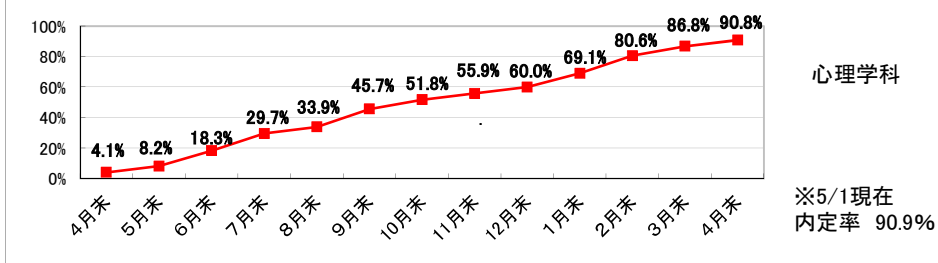
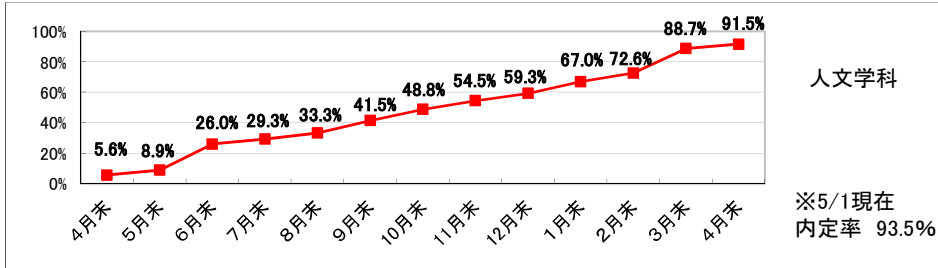
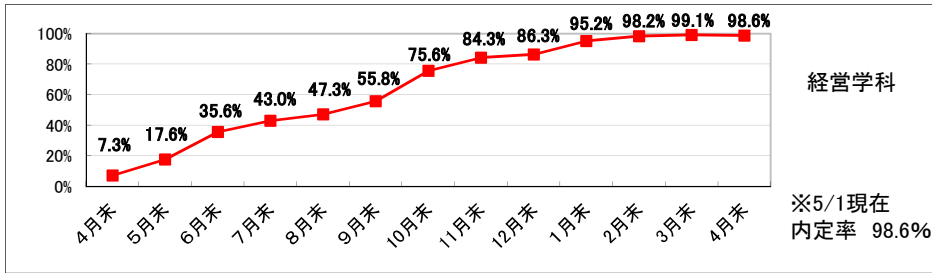


□健康栄養学部



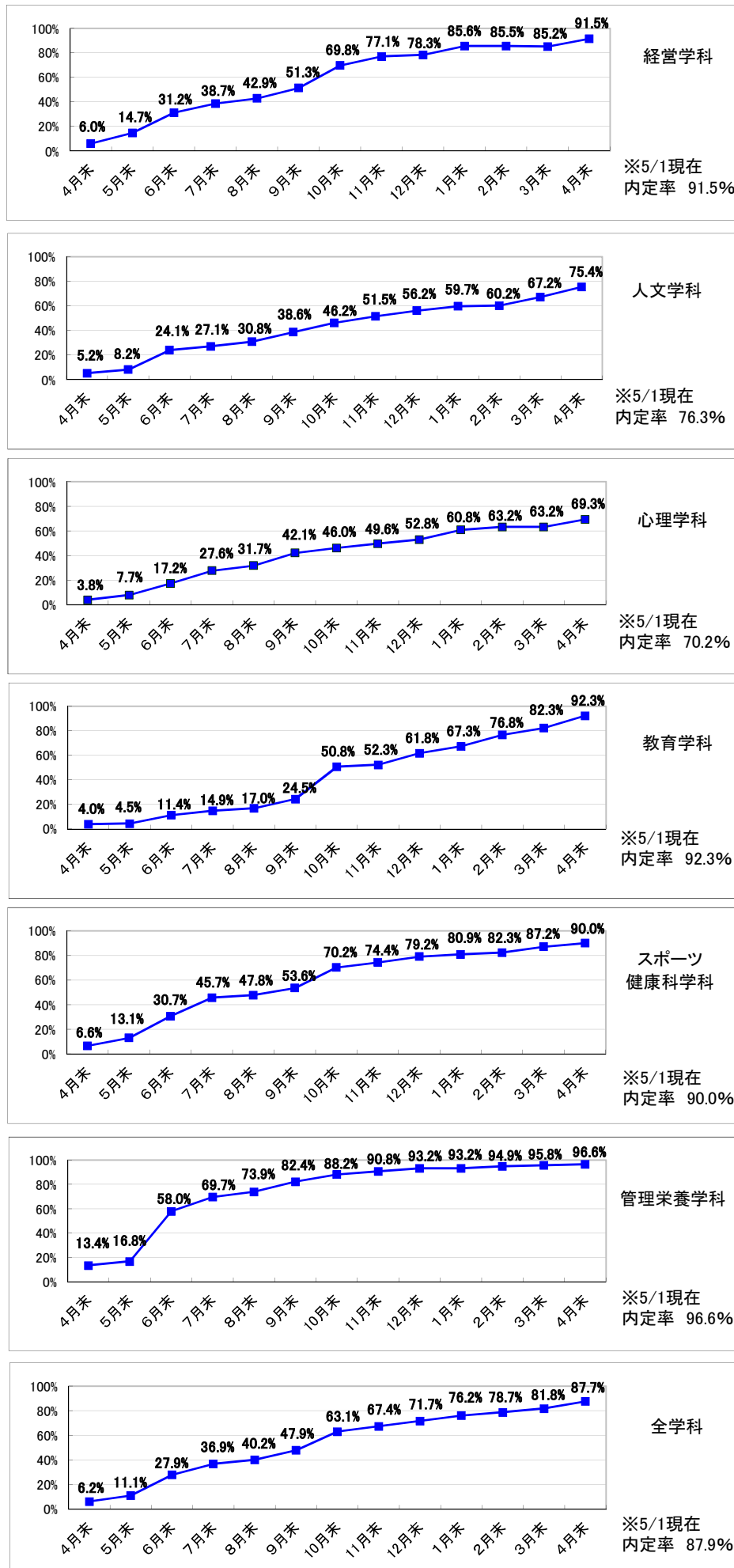
※小数点第2位を四捨五入して算出しています。
そのため、比率の和が100.0%にならない場合があります。

2020年度(令和2年度)「就職率(就職希望者に占める就職者の割合)」推移 (学科別)
(就職希望者から算出した率)



2020年度(令和2年度)「就職率(卒業者に占める就職者の割合)」推移(学科別)

(「卒業者—大学院進学者」から算出した率)



教育学部

学校教育専攻・保育専攻

Table with 2 columns: 愛知県, 岐阜県, 三重県, etc. listing educational institutions and their affiliations.

スポーツ健康科学部

Table with 2 columns: アイシン・エィ・ダブリュ, アイリスオーヤマ, NTN, etc. listing various companies and their affiliations.

健康栄養学部

Table with 2 columns: 地域医療機能推進機構 中京病院, 青木記念病院, 金沢脳神経外科病院, etc. listing medical and food-related institutions and their affiliations.